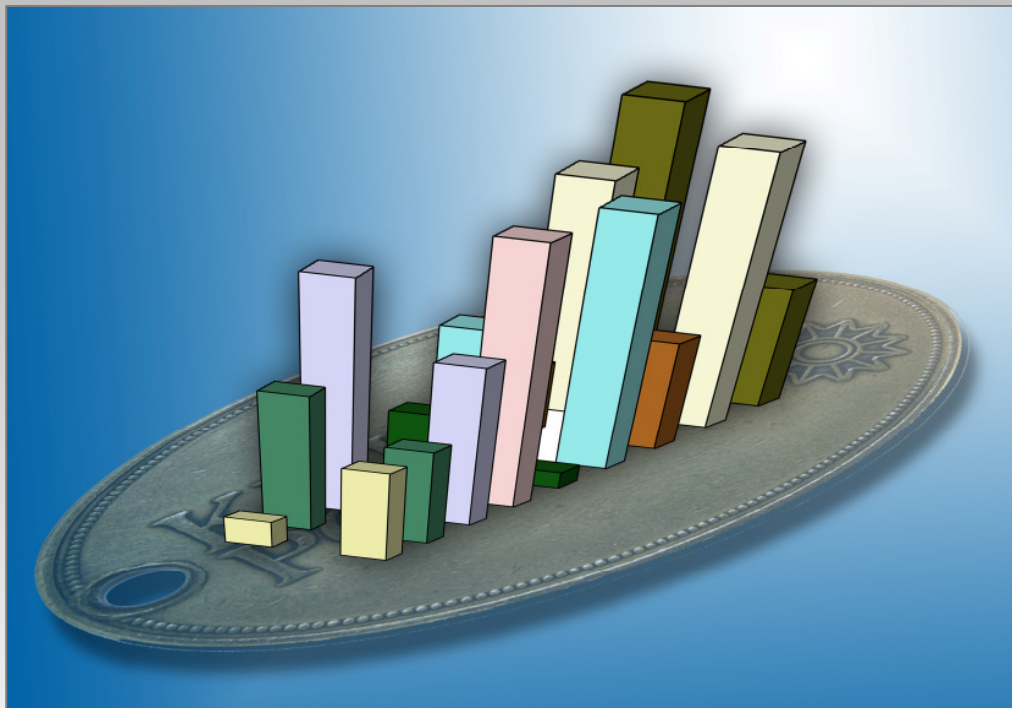




Stadt Bochum →



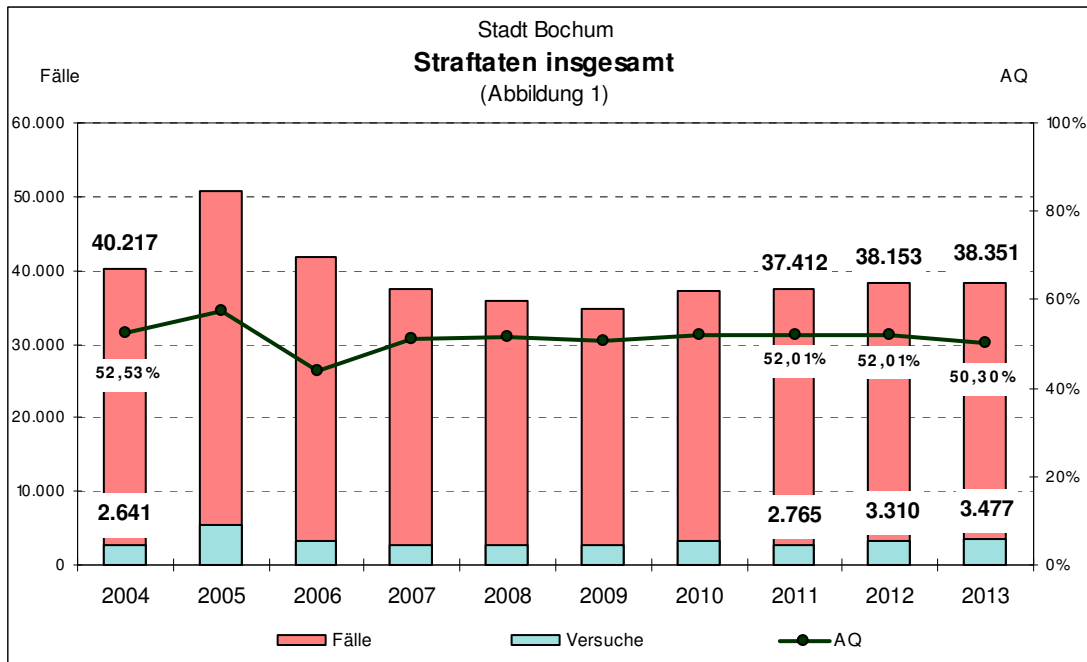
Kriminalstatistik 2013

Bereich: Stadt Bochum

Inhaltsverzeichnis

I.	Gesamtkriminalität	3
II.	Straftaten gegen das Leben	3
III.	Straftaten gegen die sexuelle Selbstbestimmung	4
IV.	Körperverletzung	5
V.	Raub	6
VI.	Diebstahl.....	7
VII.	Betrug	10
VIII.	Sachbeschädigung	11
IX.	Rauschgiftdelikte	11
X.	Gewaltkriminalität	12
XI.	Straßenkriminalität.....	13
XII.	Ermittelte Tatverdächtige.....	15

I. Gesamtkriminalität



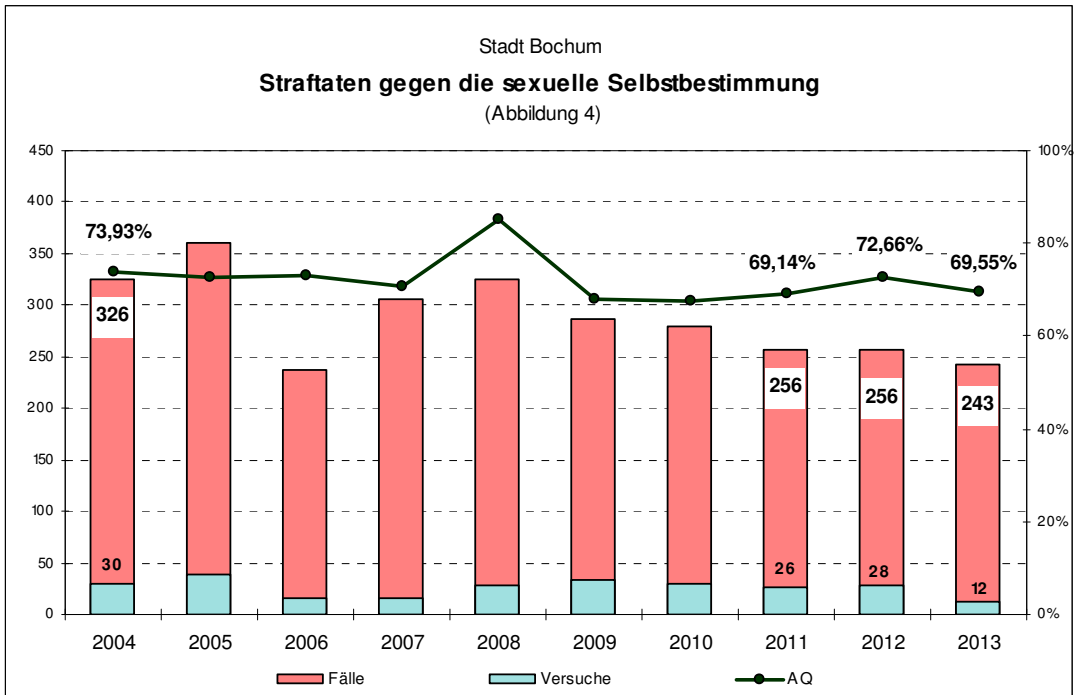
Ein Vergleich der unterschiedlich großen Bereiche ist über die Häufigkeitszahl (HZ) möglich (Anzahl der bekannt gewordenen Fälle errechnet auf 100.000 Hauptwohnsitz-Einwohner).

	Straftaten insgesamt				HZ		AQ	
	Jahr		Veränderung		Jahr		Jahr	
	2013	2012	+/-	in %	2013	2012	2013	2012
PP Bochum	61.630	60.832	798	1,31%	9.703	9.564	49,82%	51,00%
Stadt Bochum	38.351	38.153	198	0,52%	10.268	10.202	50,30%	52,01%
Stadt Herne	15.474	14.816	658	4,44%	9.440	9.021	48,38%	48,46%
Stadt Witten	7.805	7.863	-58	-0,74%	7.988	8.038	50,28%	50,87%

II. Straftaten gegen das Leben

	Fälle		davon Versuche		geklärte Fälle		AQ	
	Jahr		Jahr		Jahr		Jahr	
	2013	2012	2013	2012	2013	2012	2013	2012
Mord	4	0	2	0	4	0	100%	0
Totschlag	5	5	3	3	5	4	100%	80%
fahrl. Tötung	0	0	0	0	0	0	0	0

III. Straftaten gegen die sexuelle Selbstbestimmung

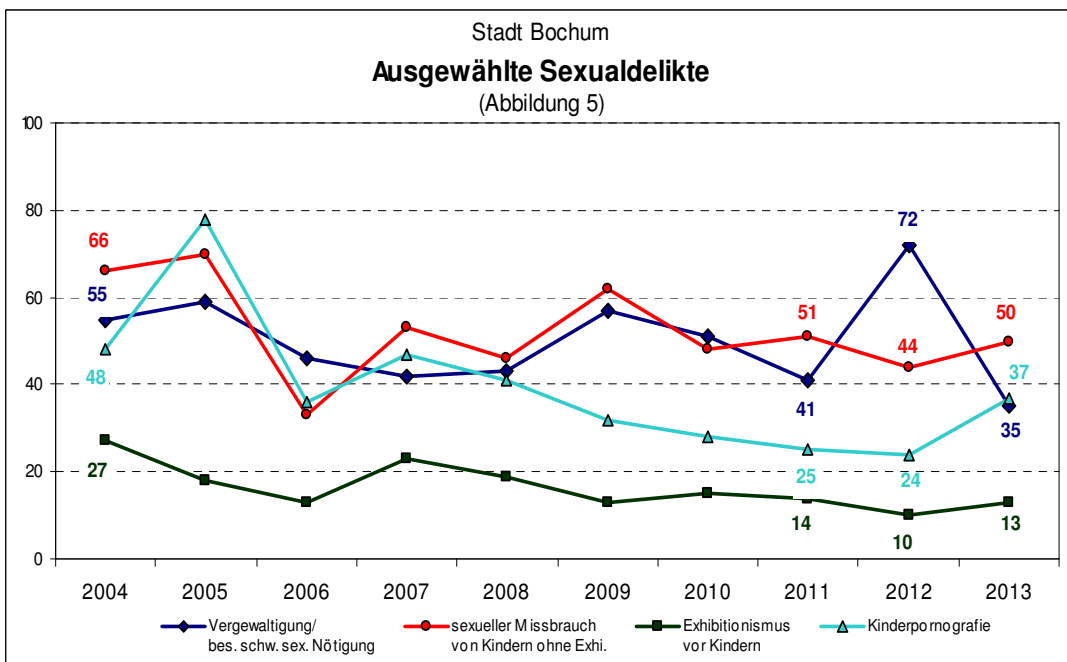


159 Tatverdächtige:

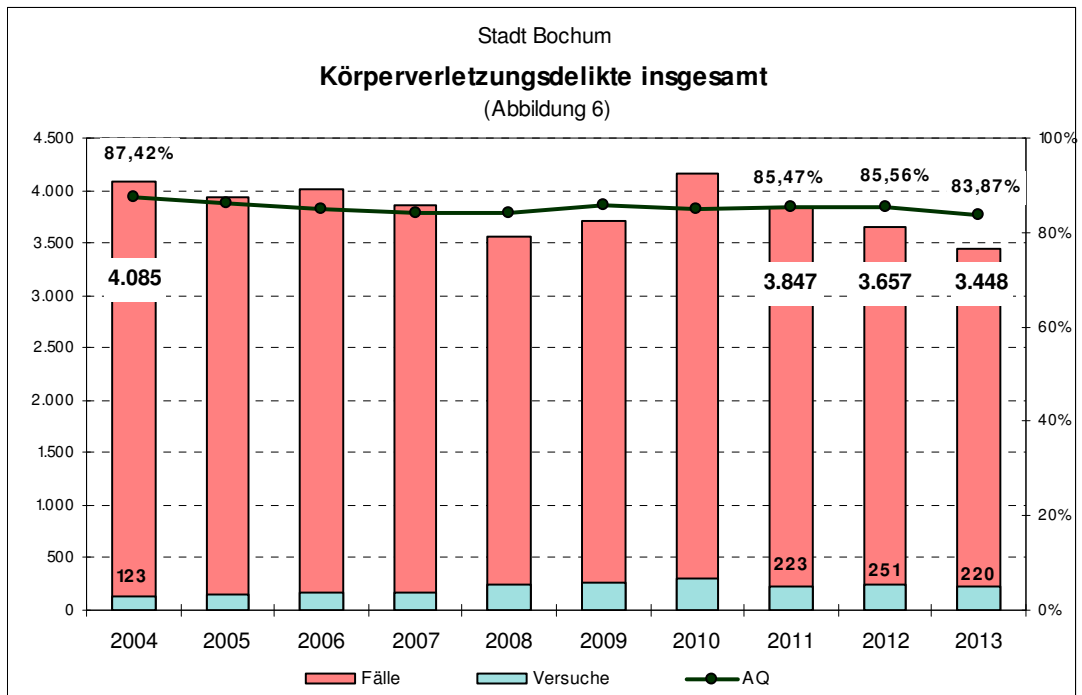
- 3 Kinder
- 18 Jugendliche
- 11 Heranwachsende
- 127 Erwachsene

208 Opfer:

- 69 Kinder
- 28 Jugendliche
- 15 Heranwachsende
- 96 Erwachsene

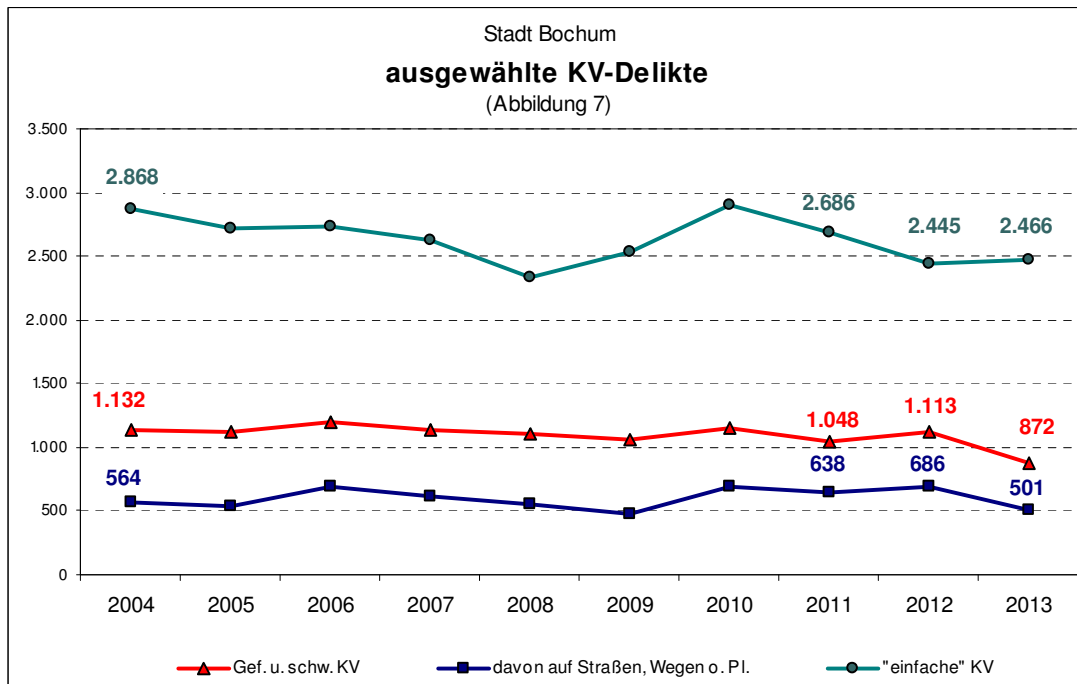


IV. Körperverletzung

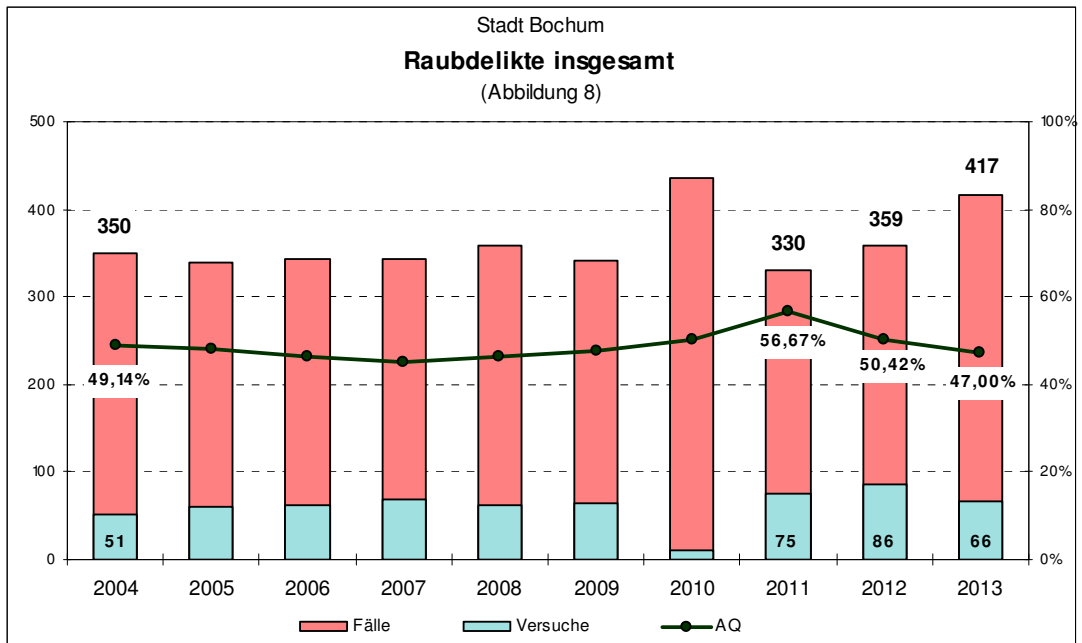


2867 (-234) Tatverdächtige (KV insgesamt):

- 58 (-16) Kinder
- 253 (-41) Jugendliche
- 294 (-54) Heranwachsende
- 2.262 (-123) Erwachsene

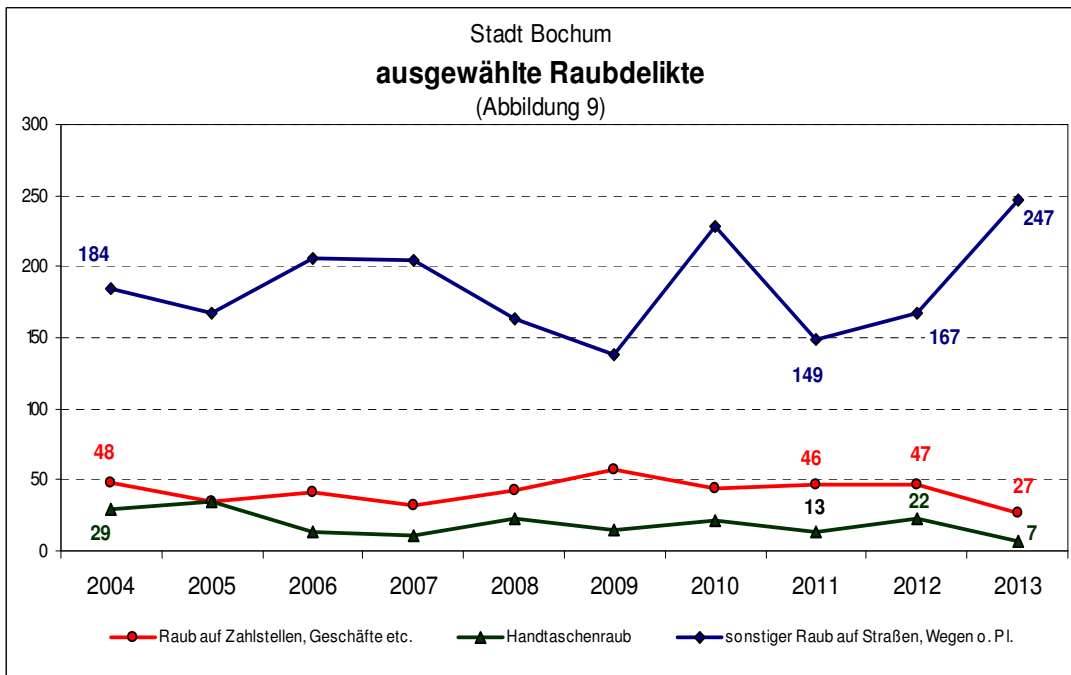


V. Raub

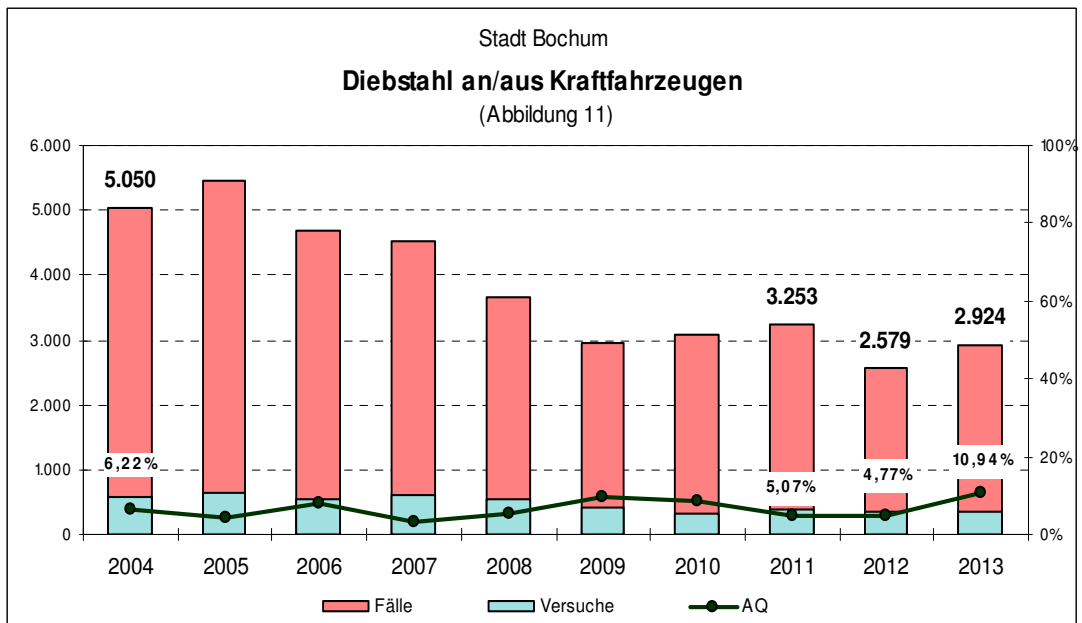
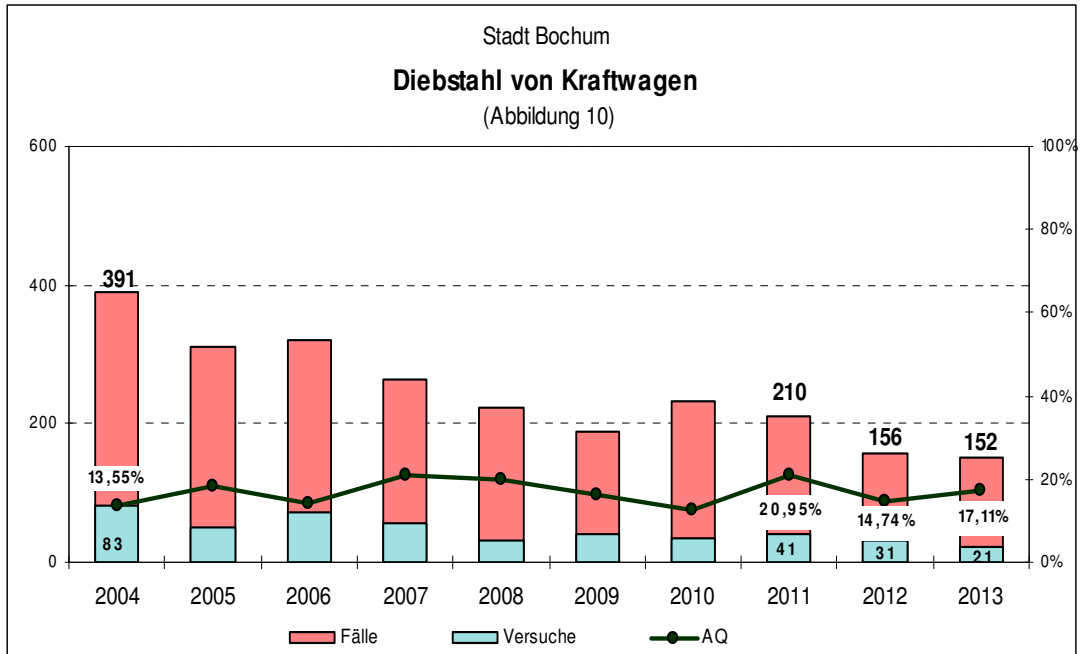


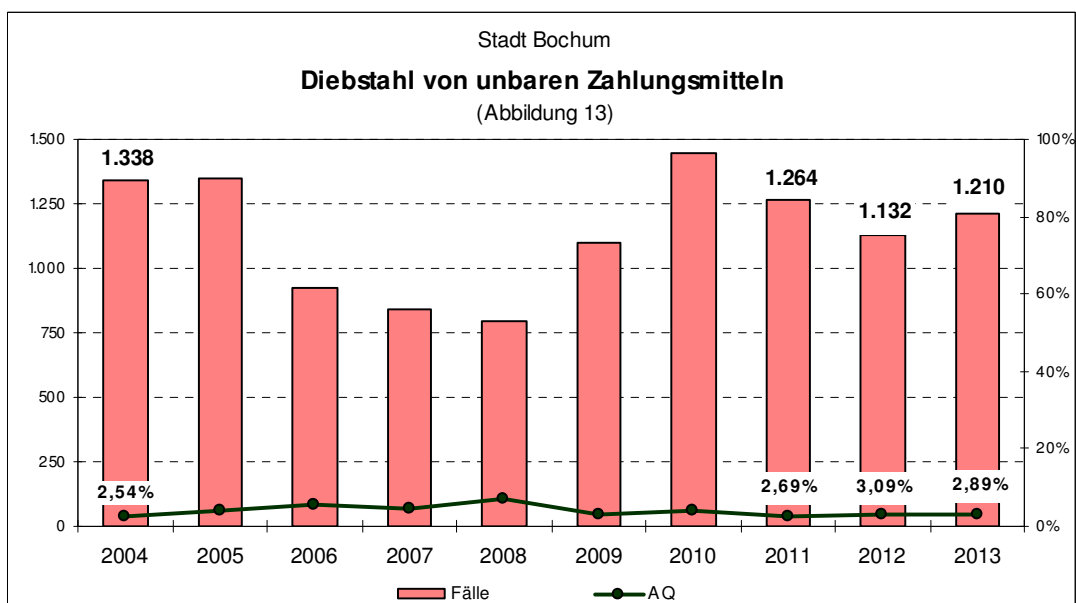
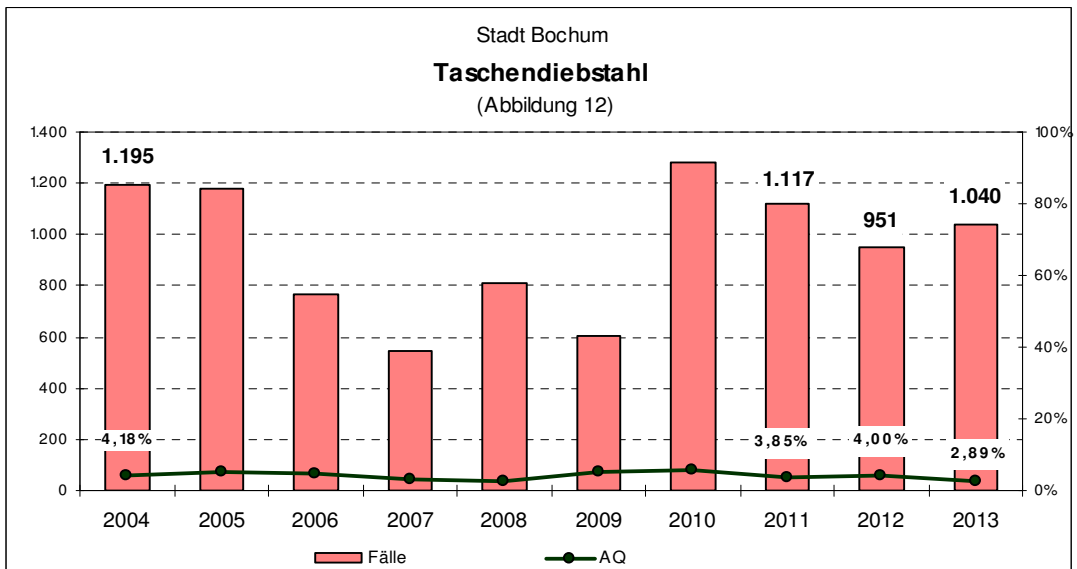
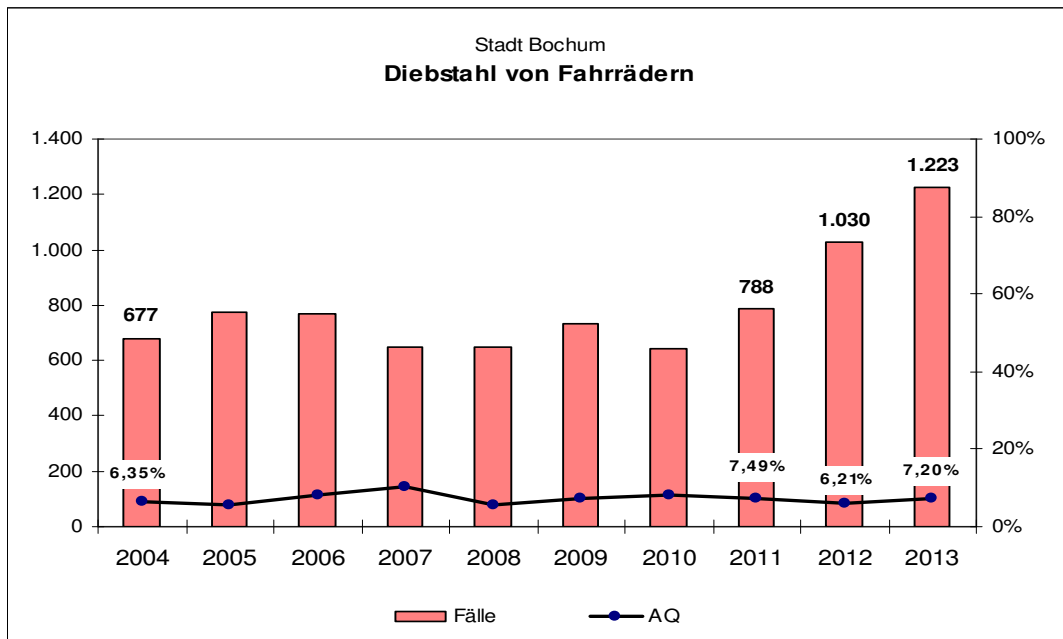
248 (+22) Tatverdächtige:

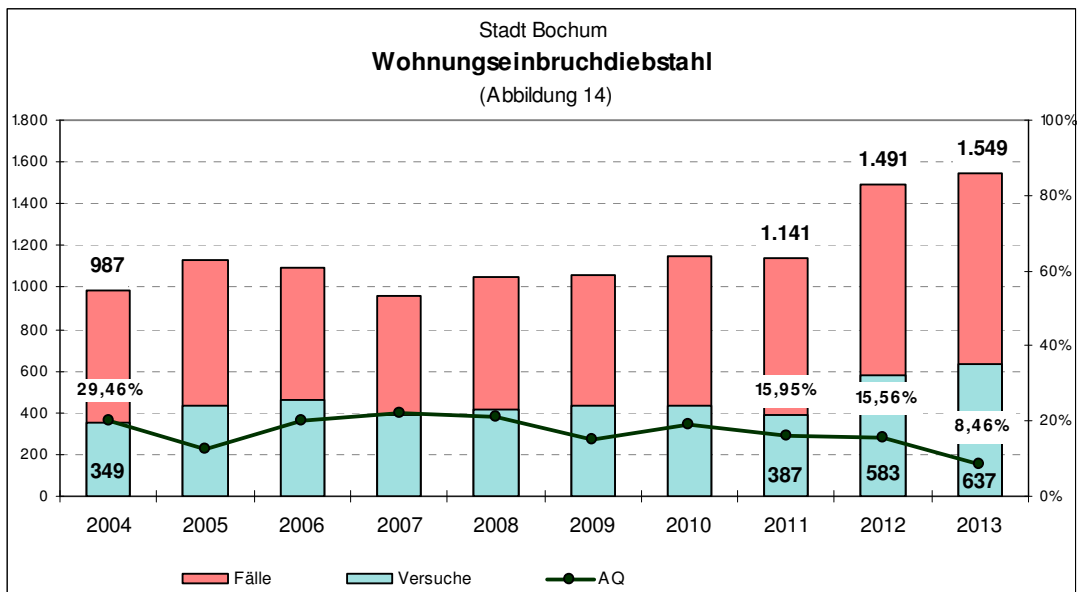
- 7 (-1) Kinder
- 70 (+11) Jugendliche
- 44 (-14) Heranwachsende
- 127 (+26) Erwachsene



VI. Diebstahl

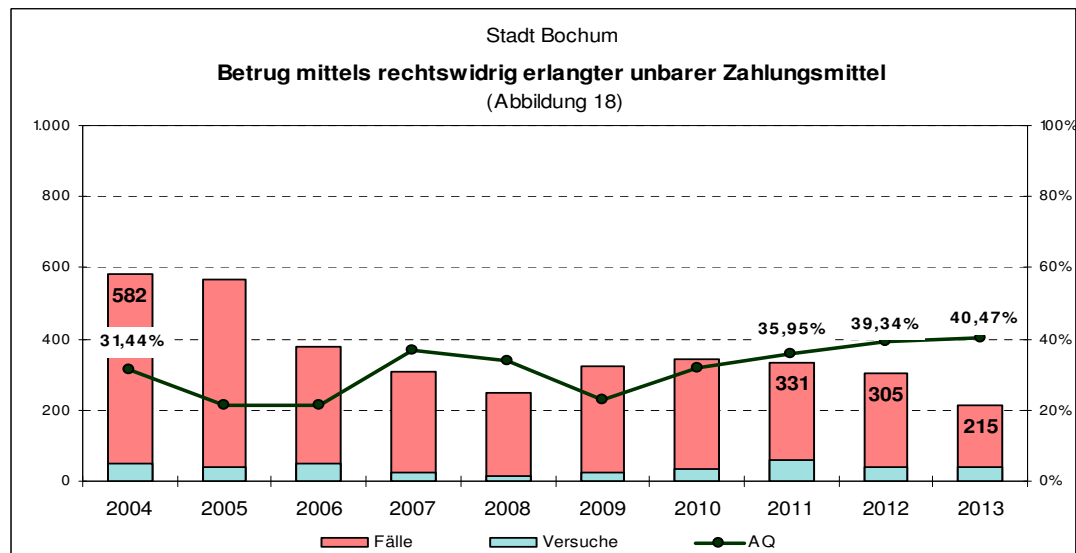
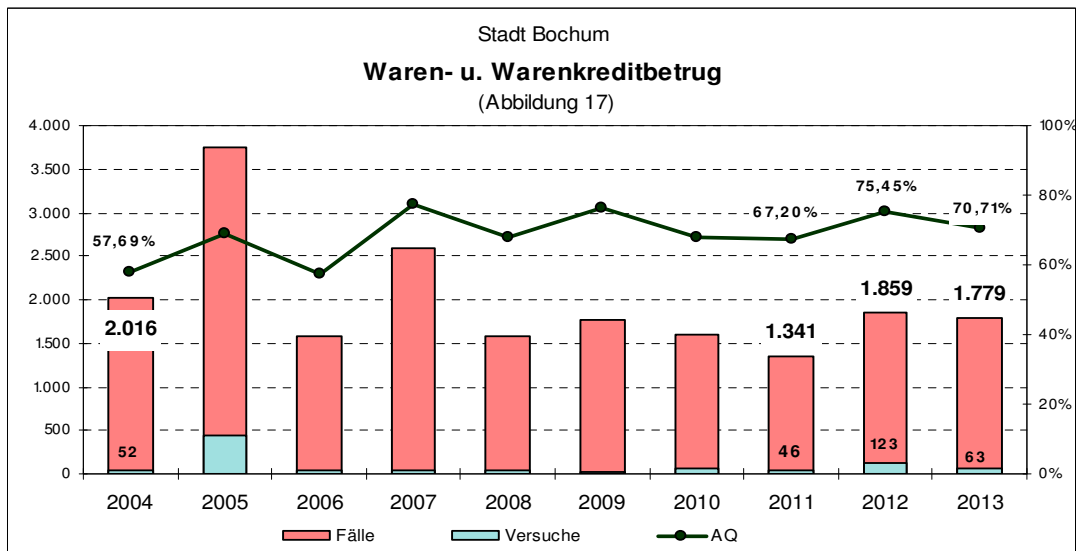
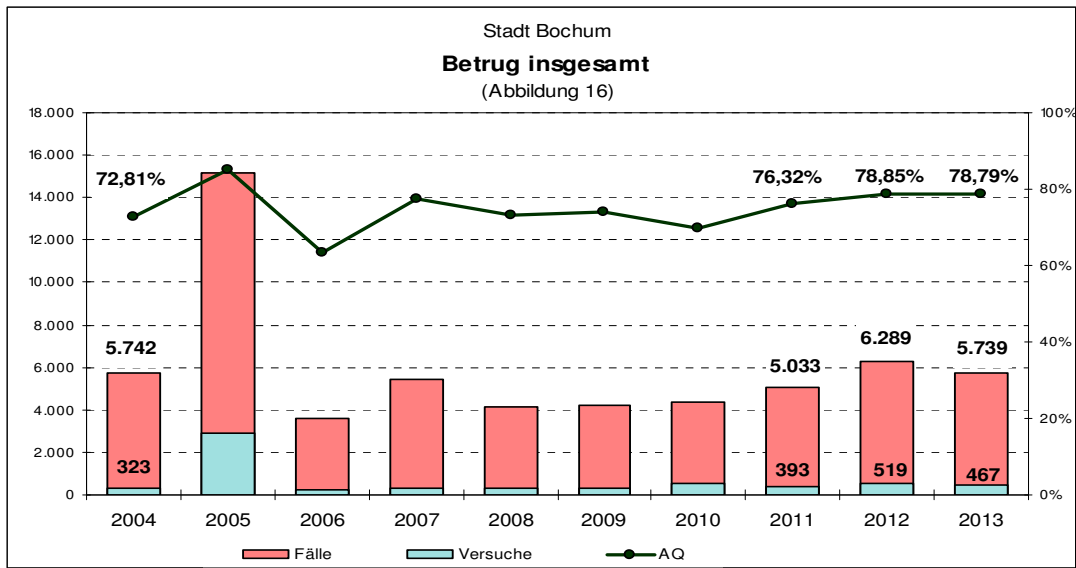




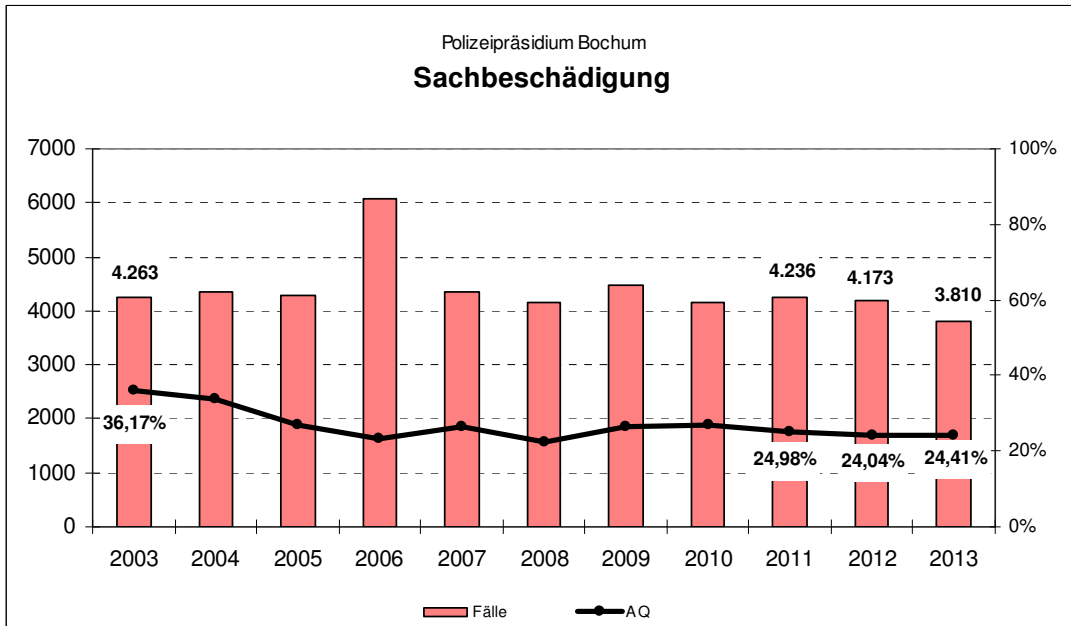


	Wohnungseinbruch insgesamt				HZ		AQ	
	Jahr		Veränderung		Jahr		Jahr	
	2013	2012	+/-	in %	2013	2012	2013	2012
PP Bochum	2.528	2.428	100	4,12%	398	382	9,61%	16,06%
Stadt Bochum	1.549	1.491	58	3,89%	415	399	8,46%	15,56%
Stadt Herne	619	554	65	11,73%	378	337	14,54%	13,90%
Stadt Witten	360	383	-23	-6,01%	368	392	6,11%	21,15%

VII. Betrug



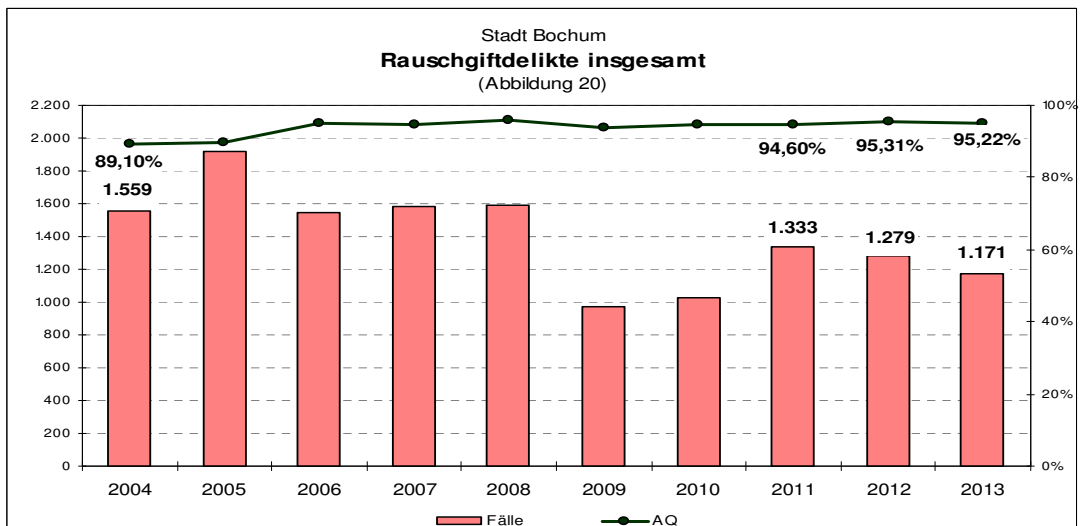
VIII. Sachbeschädigung



829 (-106) Tatverdächtige:

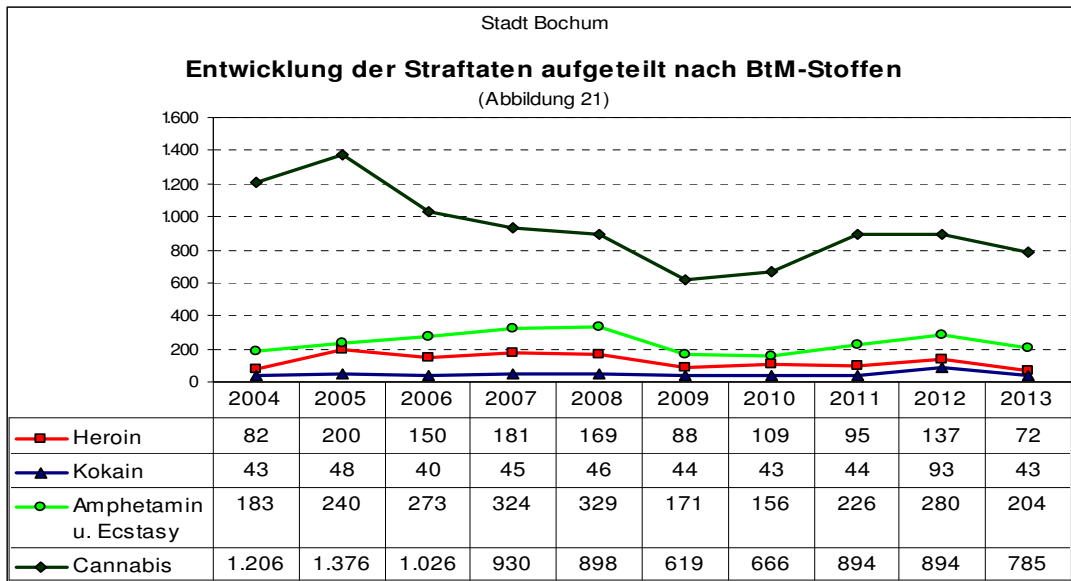
- 29 (-21) Kinder
- 116 (-13) Jugendliche
- 88 (-34) Heranwachsende
- 596 (-38) Erwachsene

IX. Rauschgiftdelikte



1.184 (-59) Tatverdächtige:

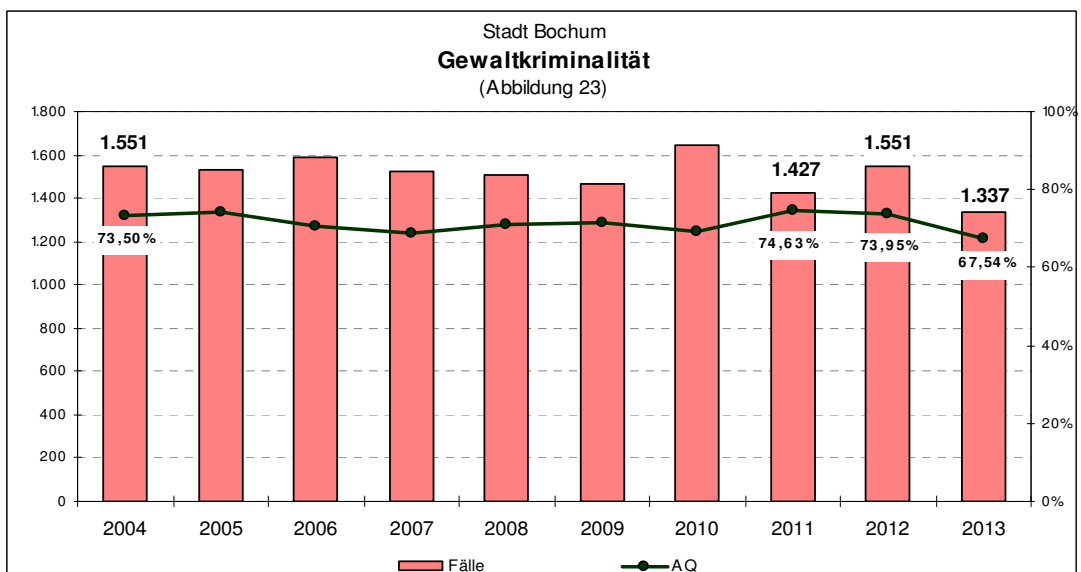
- 2 (-4) Kinder
- 120 (+13) Jugendliche
- 201 (-27) Heranwachsende
- 861 (-4) Erwachsene



Drogentote	2004	2005	2006	2007	2008	2009	2010	2011	2012	2013
PP Bochum	11	11	14	7	13	18	7	9	7	13
Stadt Bochum	6	5	10	5	8	12	6	6	5	6
Stadt Herne	1	3	4	2	2	3	1	2	1	5
Stadt Witten	4	3	0	0	3	3	0	1	1	2

X. Gewaltkriminalität

„Gewaltkriminalität“ ist gemäß der Definition der Polizeilichen Kriminalstatistik die Summe der Delikte: Mord, Totschlag und Tötung auf Verlangen, Vergewaltigung und besonders schwerer Fall der sexuellen Nötigung, Raub, räuberische Erpressung und räuberischer Angriff auf Kraftfahrer, Körperverletzung mit Todesfolge, gefährliche und schwere Körperverletzung, erpresserischer Menschenraub, Geiselnahme, Angriff auf den Luft- und Seeverkehr.



Tatverdächtigenstruktur:

1.095 (-304) Tatverdächtige:

- 30 (-15) Kinder
- 176 (-23) Jugendliche
- 159 (-58) Heranwachsende
- 730 (-208) Erwachsene

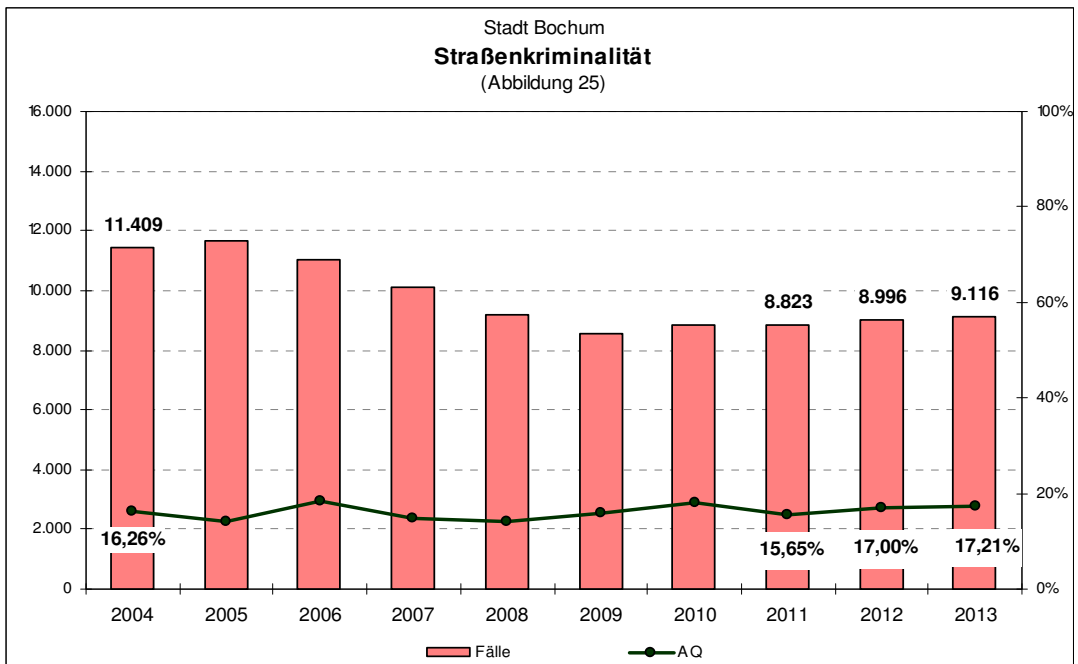
(Abbildung 24)

	Gewaltkriminalität				HZ		AQ	
	Jahr		Veränderung		Jahr		Jahr	
	2013	2012	+/-	in %	2013	2012	2013	2012
PP Bochum	1.994	2.305	-311	-13,49%	314	362	70,21%	75,10%
Stadt Bochum	1.337	1.551	-214	-13,80%	358	415	67,54%	73,95%
Stadt Herne	409	538	-129	-23,98%	249	328	74,57%	76,95%
Stadt Witten	248	216	32	14,81%	254	221	77,42%	78,70%

XI. Straßenkriminalität

Die Straßenkriminalität umfasst folgende Delikte:

Vergewaltigung und besonders schwerer Fall der sexuellen Nötigung, überfallartig durch Einzeltäter oder Gruppen, exhibitionistische Handlungen und Erregung öffentlichen Ärgernisses, Raub, räuberische Erpressung auf Geld- und Werttransporte, auf Geld- und Kassenboten und auf Spezialgeldtransportfahrzeuge, räuberischer Angriff auf Kraftfahrer, Beraubung von Taxifahrern, Zechanschussraub, Handtaschenraub, sonstige Raubüberfälle auf Straßen, Wegen oder Plätzen, gefährliche und schwere Körperverletzung auf Straßen, Wegen oder Plätzen, erpresserischer Menschenraub i.V.m. Raubüberfall auf Geld- und Werttransporte, Geiselnahme i.V.m. Raubüberfall auf Geld- und Werttransporte, Diebstahl ohne erschwerende Umstände und Diebstahl unter erschwerenden Umständen in/aus Kiosken, in/aus Schaufenstern, Schaukästen und Vitrinen, von/aus Automaten, an/aus Kraftfahrzeugen, Taschendiebstahl, Diebstahl ohne erschwerende Umstände und Diebstahl unter erschwerenden Umständen von Kraftwagen, Mopeds, Krafträdern und Fahrrädern, Landfriedensbruch, Sachbeschädigung an Kfz, sonstige Sachbeschädigung auf Straßen, Wegen oder Plätzen.



Tatverdächtigenstruktur:

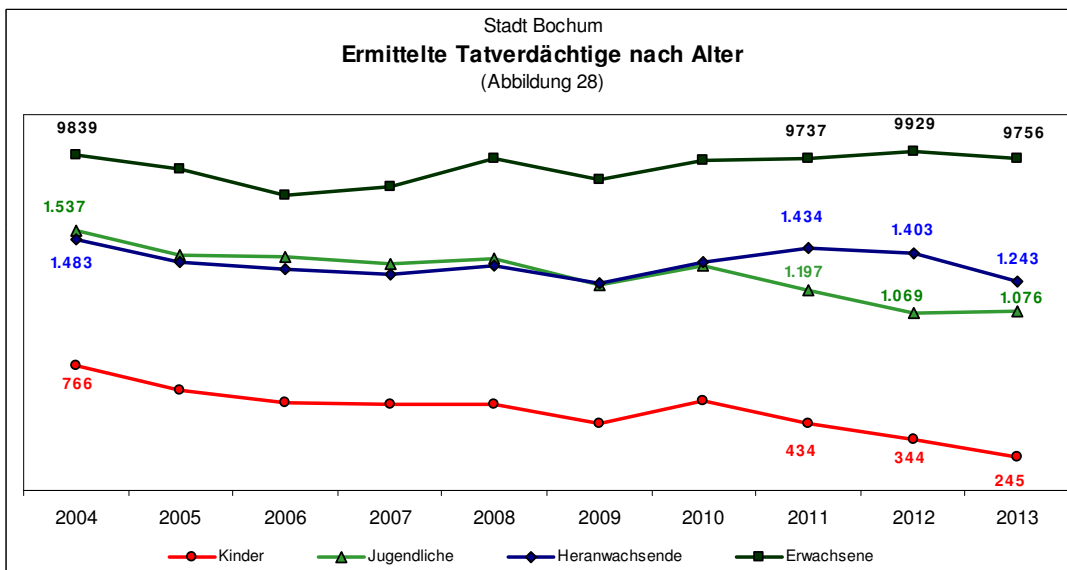
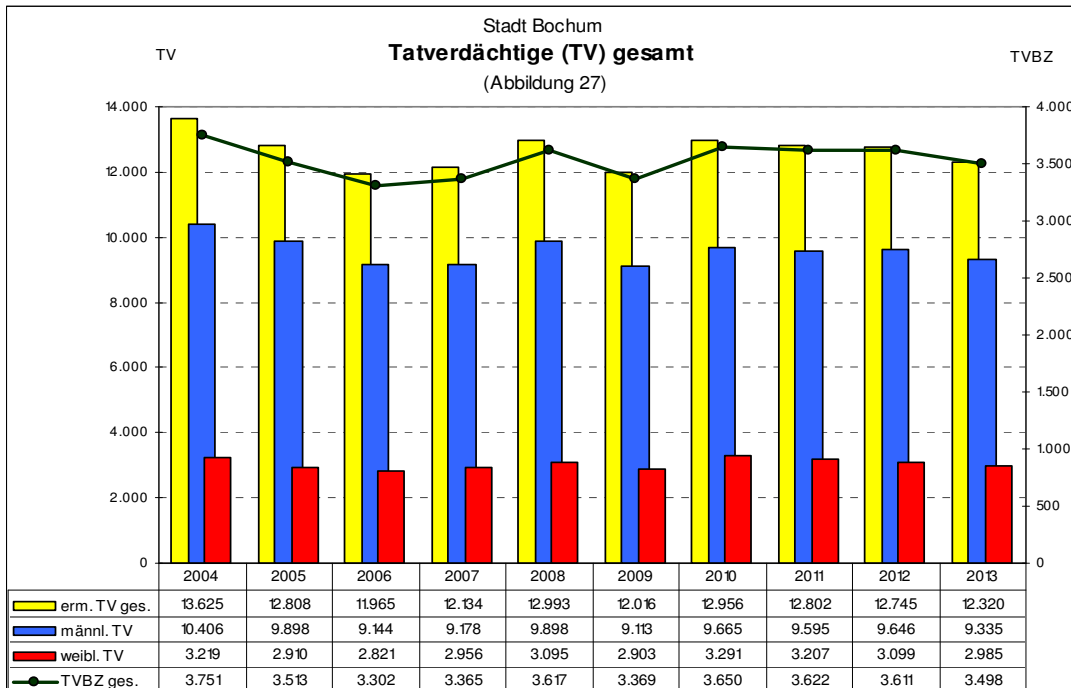
1.304 (-257) Tatverdächtige:

- 42 (-37) Kinder
- 213 (-50) Jugendliche
- 202 (-50) Heranwachsende
- 847 (-120) Erwachsene

(Abbildung 26)

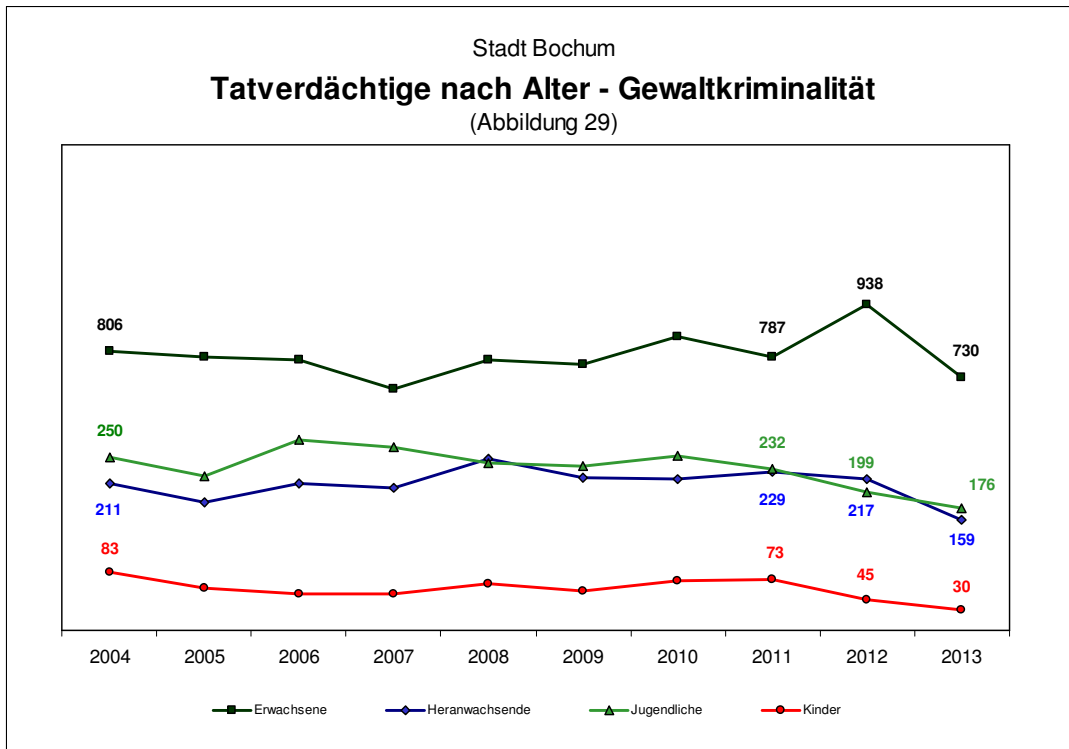
	Straßenkriminalität				HZ		AQ	
	Jahr		Veränderung		Jahr		Jahr	
	2013	2012	+/-	in %	2013	2012	2013	2012
PP Bochum	15.110	14.687	423	2,88%	2.379	2.309	16,12%	16,67%
Stadt Bochum	9.116	8.996	120	1,33%	2.441	2.406	17,21%	17,00%
Stadt Herne	3.963	3.855	108	2,80%	2.418	2.347	14,16%	15,59%
Stadt Witten	2.031	1.836	195	10,62%	2.079	1.877	15,07%	17,32%

XII. Ermittelte Tatverdächtige



12.320 (-425) Tatverdächtige insgesamt

- davon 3069 (24,91%) Nichtdeutsche
- 6361 (51,63 %) bereits polizeilich bekannt



Die Tatverdächtigenbelastungszahl (TVBZ) ist die Zahl der ermittelten Tatverdächtigen errechnet auf 100.000 Einwohner (jeweils ab dem 8. Lebensjahr).

	Tatverdächtigenbelastungszahlen (TVBZ) 2012					
	Kinder ab 8 J.	Jugendliche	Heranwachsende	8 bis unter 21	Erwachs.	Gesamt ab 8 J.
PP Bochum	1.850	7.262	10.070	5.732	3.037	3.379
Stadt Bochum	1.791	8.238	11.776	6.517	3.208	3.611
Stadt Herne	2.171	7.084	7.837	5.300	3.072	3.387
Stadt Witten	1.806	6.100	8.931	5.038	2.846	3.135

	Tatverdächtigenbelastungszahlen (TVBZ) 2013					
	Kinder ab 8 J.	Jugendliche	Heranwachsende	8 bis unter 21	Erwachs.	Gesamt ab 8 J.
PP Bochum	1.449	7.486	9.228	5.404	2.963	3.267
Stadt Bochum	1.330	8.451	10.704	6.070	3.149	3.498
Stadt Herne	1.791	6.840	8.803	5.198	3.019	3.308
Stadt Witten	1.521	6.753	7.292	4.695	2.652	2.917