

NEU LEVEL

FACHOBERSCHULE POLIZEI

MACH MEHR AUS DEINEM MITTLEREN SCHULABSCHLUSS!

Du beendest bald die 10. Klasse mit mittlerem Bildungsabschluss oder du besitzt die Berechtigung zum Besuch der gymnasialen Oberstufe? Dann gibt es für dich einen ganz neuen Weg zur Polizei NRW: **das Fachabitur Polizei.**

Deine Voraussetzungen:

- Mittlerer Schulabschluss (Fachoberschulreife) bzw. die Berechtigung zum Besuch der gymnasialen Oberstufe
- Beständenes Auswahlverfahren bei der Polizei NRW
- Erfolgreiche Online-Bewerbung bei der Polizei NRW
- Anmeldung am Berufskolleg (erst nach erfolgreichem Auswahlverfahren bei der Polizei NRW und nach der Einstellungs zugesagt)

Dein Ziel:

- **Fachabitur Polizei** nach zwei Jahren Schule mit polizeispezifischen Inhalten
- Garantierter Studienplatz im dualen Bachelor-Studium an der Hochschule für Polizei und öffentliche Verwaltung NRW bei weiterhin charakterlicher und gesundheitlicher Eignung

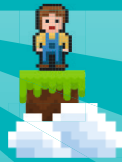
Deine Vorteile:

- Du erwirbst das volle Fachabi (schulischer und berufspraktischer Teil).
- Dein Fachabi wird noch praxisorientierter (Praktika werden durch die Polizei NRW organisiert).
- Du sicherst dir schon jetzt einen Studienplatz und einen nahtlosen Übergang in den Beruf.



NEXT LEVEL

FACHOBERSCHULE POLIZEI



Bewerbungsfrist:

Vom 01. Juni bis zum 08. Oktober kannst du dich für den Bildungsgang **Fachoberschule Polizei** bewerben (genauer gesagt: Fachoberschule für Wirtschaft und Verwaltung, Schwerpunkt Polizeivollzugsdienst).

Im Folgejahr geht es dann im August los!

Standorte:

Folgende Berufskollegs sind für den Schulversuch **Fachoberschule für Wirtschaft und Verwaltung, Schwerpunkt Polizeivollzugsdienst** ausgewählt worden:



Die Kontaktdaten der Berufskollegs, deine Ansprechpartner/innen und alle Infos zur Bewerbung, zum Auswahlverfahren und zur **Fachoberschule Polizei** findest du auf:

www.genau-mein-fall.de/nextlevel

**Level dich hoch: Erst Fachabi,
dann duales Studium.**

